

UNEE

COFRE DIGITAL
UNEE CLASSIC KEYPAD
UCDCK

Prezado cliente, obrigado por escolher nossos produtos!

Você deu um passo importante para organizar e proteger seus pertences mais valiosos. Cada série de nossos cofres é feita e desenhada profissionalmente para fornecer segurança. Reserve alguns minutos para ler e se familiarizar com os procedimentos apropriados de operação do seu novo cofre apresentado nas páginas a seguir.

Agradecemos novamente por escolher nossos produtos!

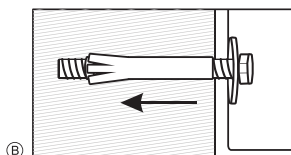
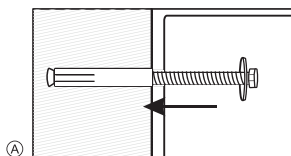
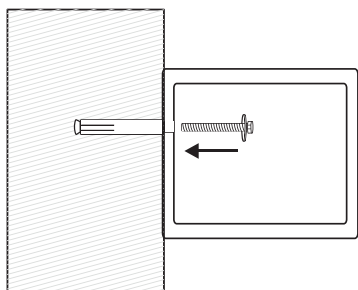
MÉTODO DE MONTAGEM

- 1 - Fixe o cofre em um lugar que não se movimente facilmente.
- 2 - Faça furos para as cavilhas de expansão (ou parafusos de fixação) no local correto.
- 3 - Gire as cavilhas de expansão no sentido anti-horário para separá-las.
- 4 - Use as cavilhas de expansão (ou parafusos de fixação) para prender o compartimento interno na parede.
- 5 - Certifique-se de que o compartimento esteja instalado no local conforme os requisitos e aperte todos os parafusos.

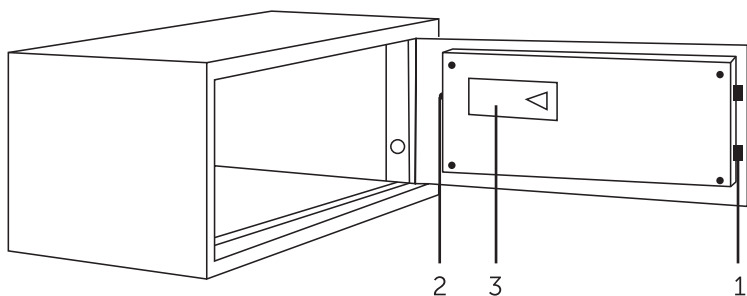
ATENÇÃO: Use a cavilha de expansão onde exista uma superfície de parede de concreto. Use o parafuso de fixação onde exista uma superfície de parede de madeira.

Não guarde as chaves de emergência dentro do cofre!

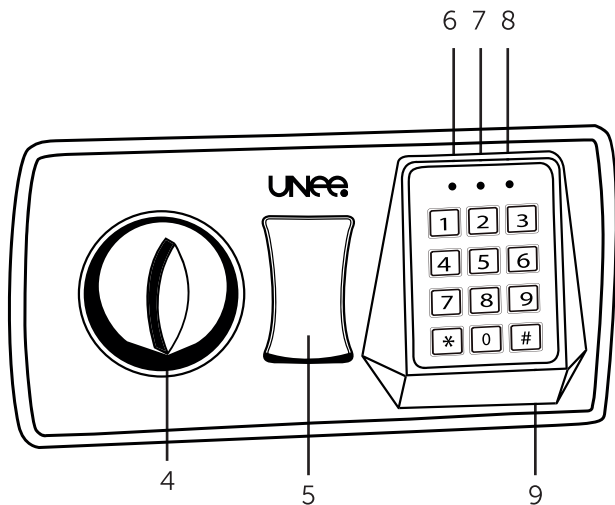
ESQUEMA DA FIXAÇÃO NA PAREDE



ESQUEMA ILUSTRATIVO DO PAINEL DE CONTROLE



1. Trava
2. Botão de reconfigurar
3. Compartimento de bateria (4 pilhas AA)
4. Manivela (chave mestra)
5. Cobertura da trava de emergência
6. Luz verde
7. Luz vermelha
8. Luz amarela
9. Botão de confirmar



ABRIR SEU COFRE PELA PRIMEIRA VEZ

Na primeira abertura, os usuários devem abrir o cofre com a chave de emergência. A operação em detalhes se refere a "abrir o cofre com a chave de emergência".

- 1 - Remova a tampa da trava de emergência, em seguida insira a chave de emergência e gire no sentido anti-horário.
- 2 - Gire a manivela (chave mestra) no sentido horário para abrir a porta.

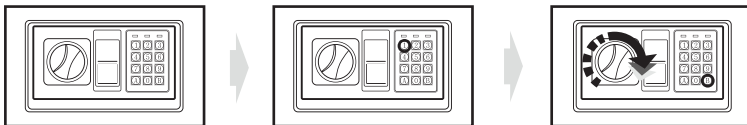
ATENÇÃO: Termine a operação, retire a chave de emergência e mantenha-a em local seguro.

INSERIR AS PILHAS

- 1 - Abra a porta.
- 2 - Insira 4 pilhas AA no compartimento de bateria.
- 3 - Em condições normais, se as luzes vermelhas e as verdes se acenderem ao mesmo tempo, significa que a voltagem está baixa e você deve inserir pilhas novas.

ATENÇÃO: Substitua 4 pilhas novas, posicionando-as na maneira indicada com os sinais "+" e "-". Se ficar sem energia por mais de trinta minutos, você deve redefinir o código de usuário.

ABRIR PORTA



- 1 - Insira seu código de usuário (3 a 8 dígitos), cada vez que digitar ouvirá um sinal sonoro e a luz amarela piscará.
- 2 - Pressione o botão "A" (C / #) ou "B" (E / *), a luz verde se acenderá.
- 3 - Gire a manivela (chave mestra) no sentido horário e puxe

durante 5 segundos, a porta se abrirá.

ATENÇÃO: O código pré-definido de usuário é "159". Insira novamente o código de usuário se a luz amarela piscar com três sinais sonoros.

FECHAR PORTA

Gire a manivela no sentido anti-horário para fechar a porta.

TRAVA AUTOMÁTICA

Após 3 entradas erradas seguidas ativará o sinal sonoro de alerta por 20 segundos.

ATENÇÃO: O teclado estará desabilitado durante o sinal sonoro. Você só pode interromper os sinais sonoros abrindo o cofre com a chave de emergência e removendo a bateria para desligar a energia.

DEFINIR O CÓDIGO DE USUÁRIO

1 - Com a porta aberta, pressione o botão de redefinir uma vez, comece a definir o código quando a luz amarela se acender.

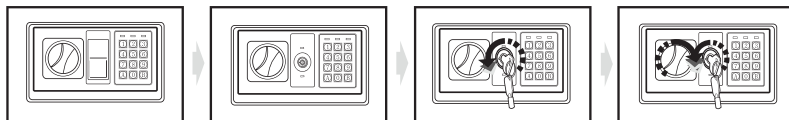
2 - Insira um novo código (3-8 dígitos), e pressione o botão "A" (C / #) ou "B" (E / *) para confirmar com 2 avisos sonoros, que indicam que o novo código foi aceito e armazenado.

3 - Se a luz amarela piscar com 3 avisos sonoros, significa que o código não foi alterado e você precisa tentar novamente.

ABRIR O COFRE COM A CHAVE DE EMERGÊNCIA

Assim que receber o cofre, ou se houver um defeito no circuito eletrônico ou os códigos forem desconhecidos, você também pode usar a chave de emergência para abrir o cofre.

- 1 - Remova a tampa da trava de emergência.
- 2 - Insira a chave de emergência, gire no sentido anti-horário e em seguida gire a manivela no sentido horário para abrir a porta.



UNEE

COFRE DIGITAL
UNEE CLASSIC KEYPAD
UCDCK

